



ФГБОУ ВО «УФИМСКИЙ УНИВЕРСИТЕТ НАУКИ И ТЕХНОЛОГИЙ»

БИРСКИЙ ФИЛИАЛ УУН<sub>ИТ</sub>

**Итоги анкетирования студентов  
Факультета Филологии и межкультурных коммуникаций  
«Оценка условий, содержания, организации  
и качества образовательного процесса»**

Заместитель директора по учебной работе  /Карамова А.А.

Начальник отдела качества образования  / Фефелов Д.В.

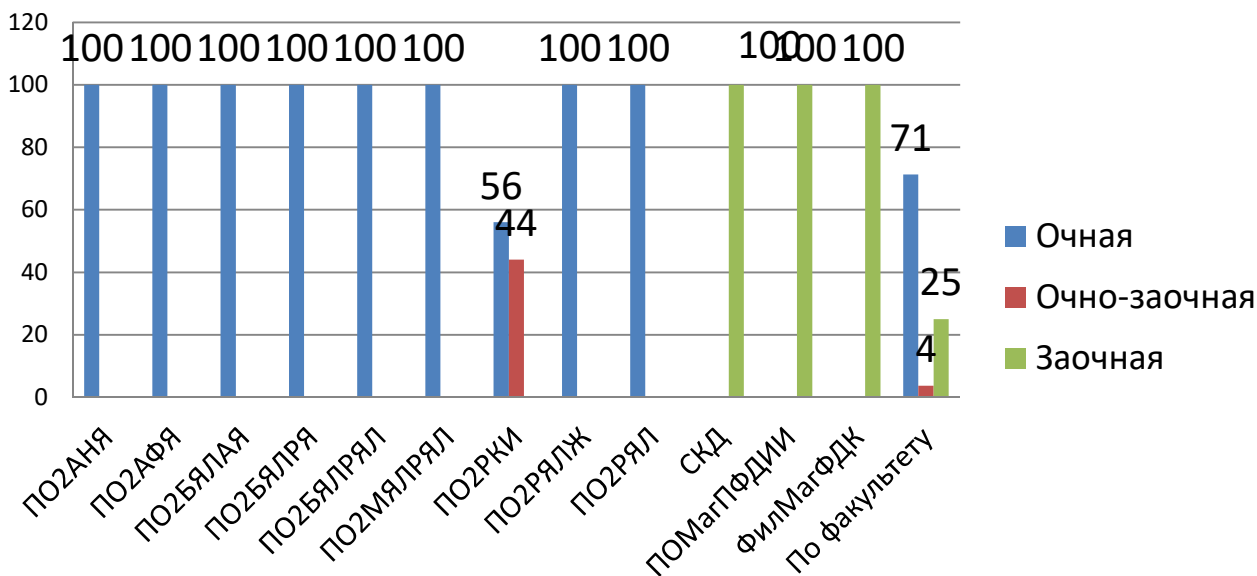
Бирск -2023

**Анализируемые образовательные программы:**

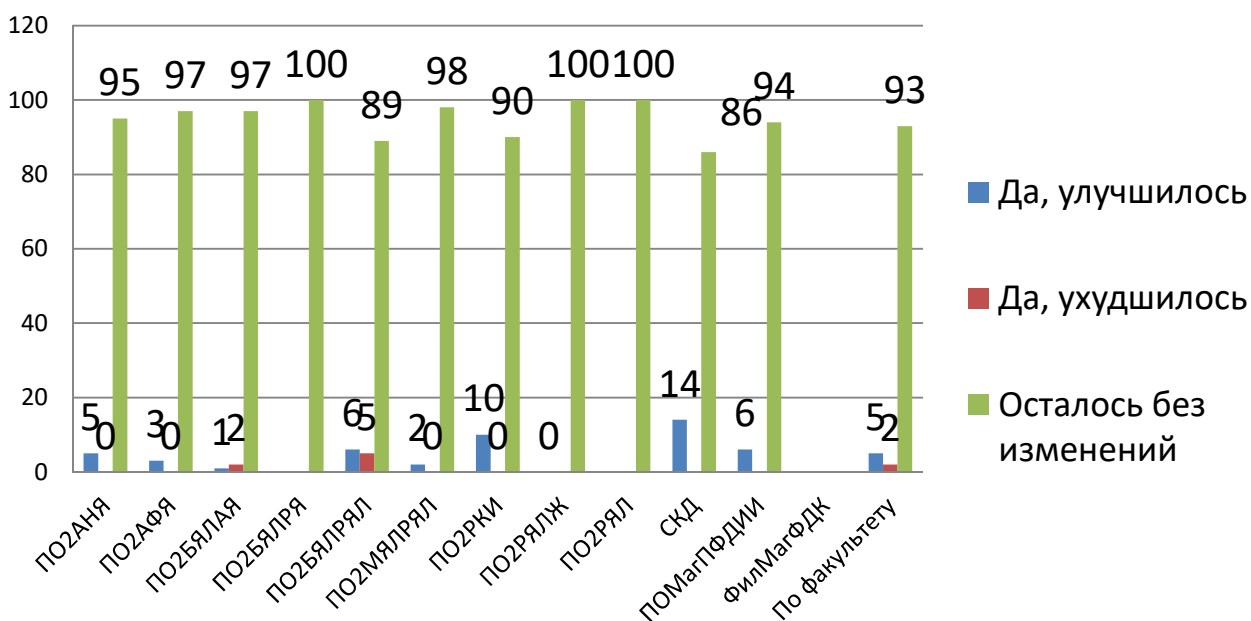
<b>Направление</b>	<b>Профиль</b>	<b>Сокращенное наименование образовательной программы</b>
44.03.05 Педагогическое образование (с двумя профилями подготовки)	Иностранный язык (английский), Иностранный язык (немецкий)	ПО2АНЯ
44.03.05 Педагогическое образование (с двумя профилями подготовки)	Иностранный язык (английский), Иностранный язык (французский)	ПО2АФЯ
44.03.05 Педагогическое образование (с двумя профилями подготовки)	Родной (башкирский) язык и литература, Иностранный (английский) язык	ПО2БЯЛАЯ
44.03.05 Педагогическое образование (с двумя профилями подготовки)	Родной (башкирский) язык и литература, Русский язык	ПО2БЯЛРЯ
44.03.05 Педагогическое образование (с двумя профилями подготовки)	Родной (башкирский) язык и литература, Русский язык и литература	ПО2БЯЛРЯЛ
44.03.05 Педагогическое образование (с двумя профилями подготовки)	Родной (марийский) язык и литература, Русский язык и литература	ПО2МЯЛРЯЛ
44.03.05 Педагогическое образование (с двумя профилями подготовки)	Русский язык и литература, Русский язык как иностранный	ПО2РКИ
44.03.05 Педагогическое образование (с двумя профилями подготовки)	Русский язык и литература, Дополнительное образование (журналистика)	ПО2РЯЛЖ
44.03.05 Педагогическое образование (с двумя профилями подготовки)	Русский язык, Литература	ПО2РЯЛ
51.03.03 Социально-культурная деятельность	Социально-культурные технологии в индустрии досуга	СКД
44.04.01 Педагогическое образование (магистратура)	Преподавание филологических дисциплин с использованием технологий искусственного интеллекта	ПОМагПФДИИ
45.04.01 Филология	Филология в диалоге языков и культур	ФилМагФДК

**Период проведения анкетирования: 15.05.2023-20.05.2023**

## 1. По какой форме обучения Вы получаете образование?



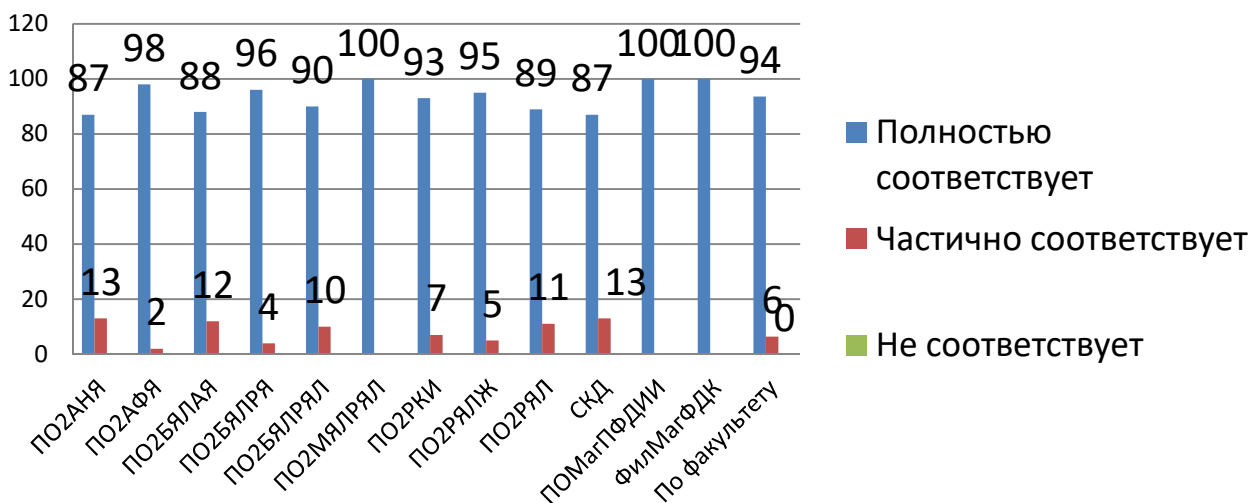
## 2. Изменилось ли Ваше отношение к выбранной специальности (направлению подготовки, профессии) после поступления?



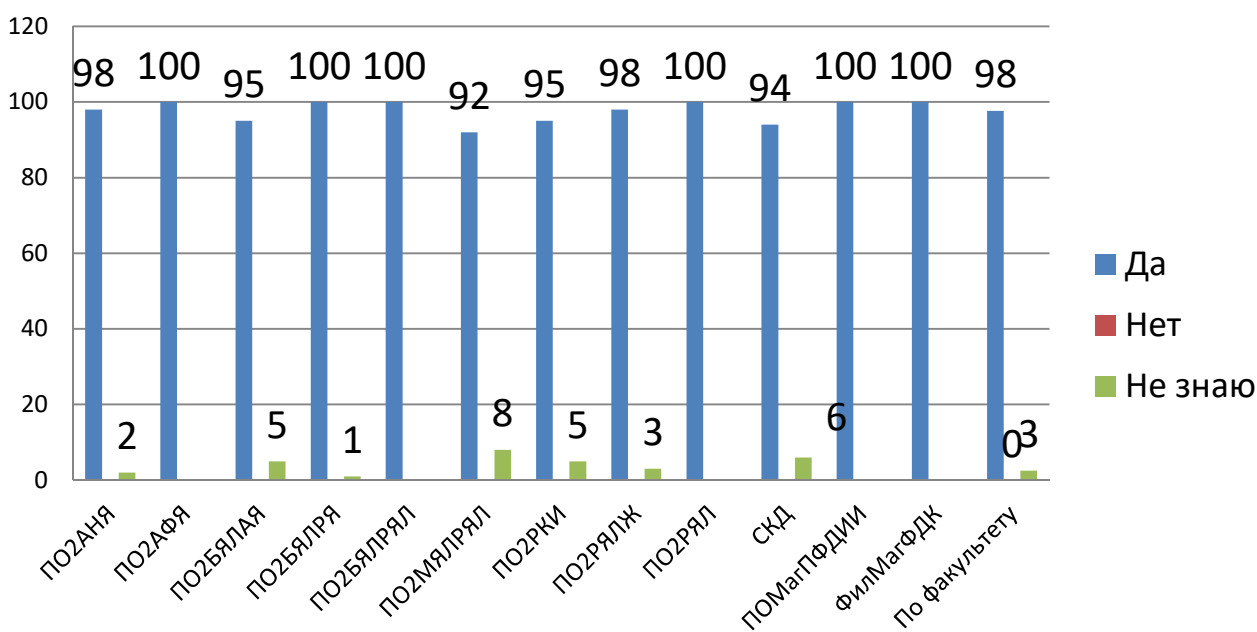
**3. Если Ваше отношение к выбранной специальности (направлению подготовки, профессии) после поступления ухудшилось, то укажите основные причины**



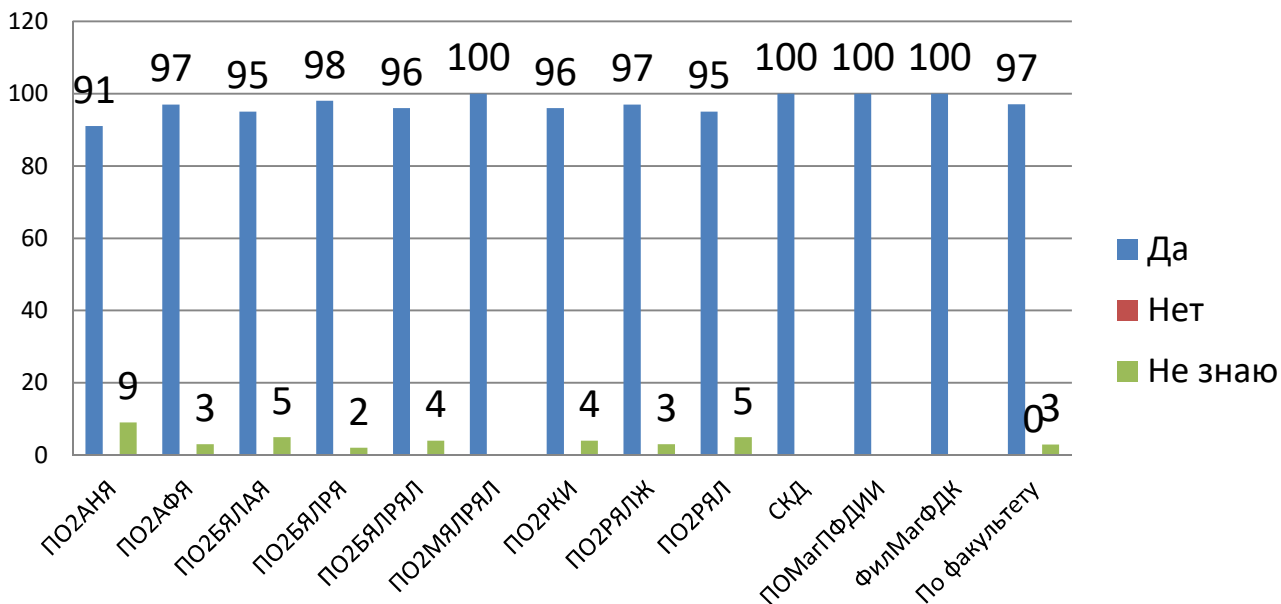
**4. Соответствует ли структура образовательной программы Вашим ожиданиям? (присутствуют все дисциплины (модули), практики, изучение которых, по Вашему мнению, необходимо для ведения будущей профессиональной деятельности; нет дублирования дисциплин (модулей)**



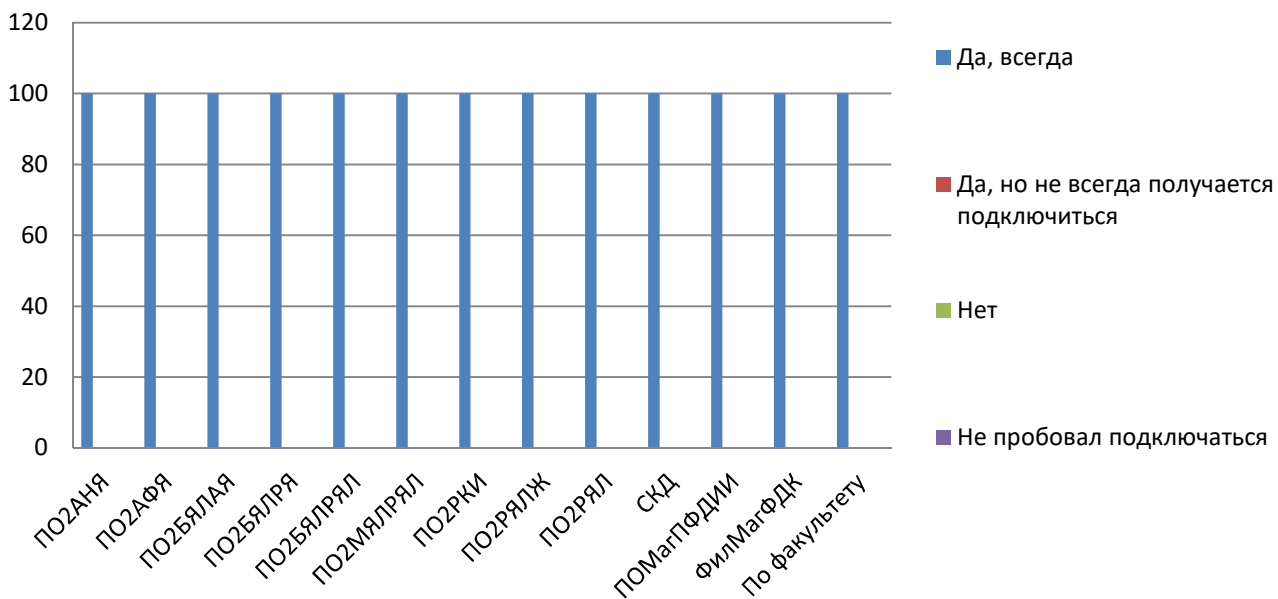
**5. Предоставляет ли университет возможность выбора дисциплин для изучения?**



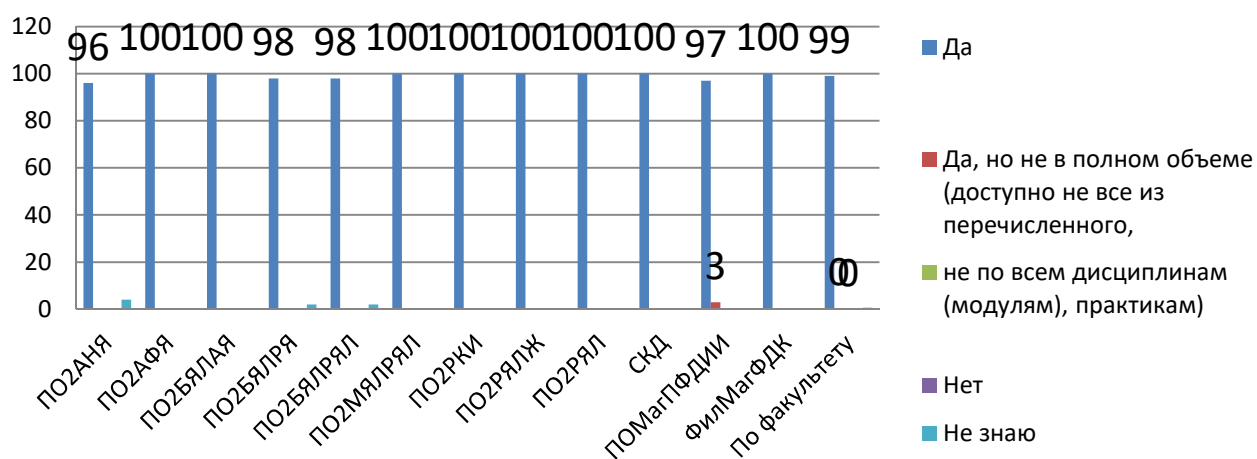
### 6. Предоставляет ли университет возможность изучения факультативных дисциплин (модулей)?



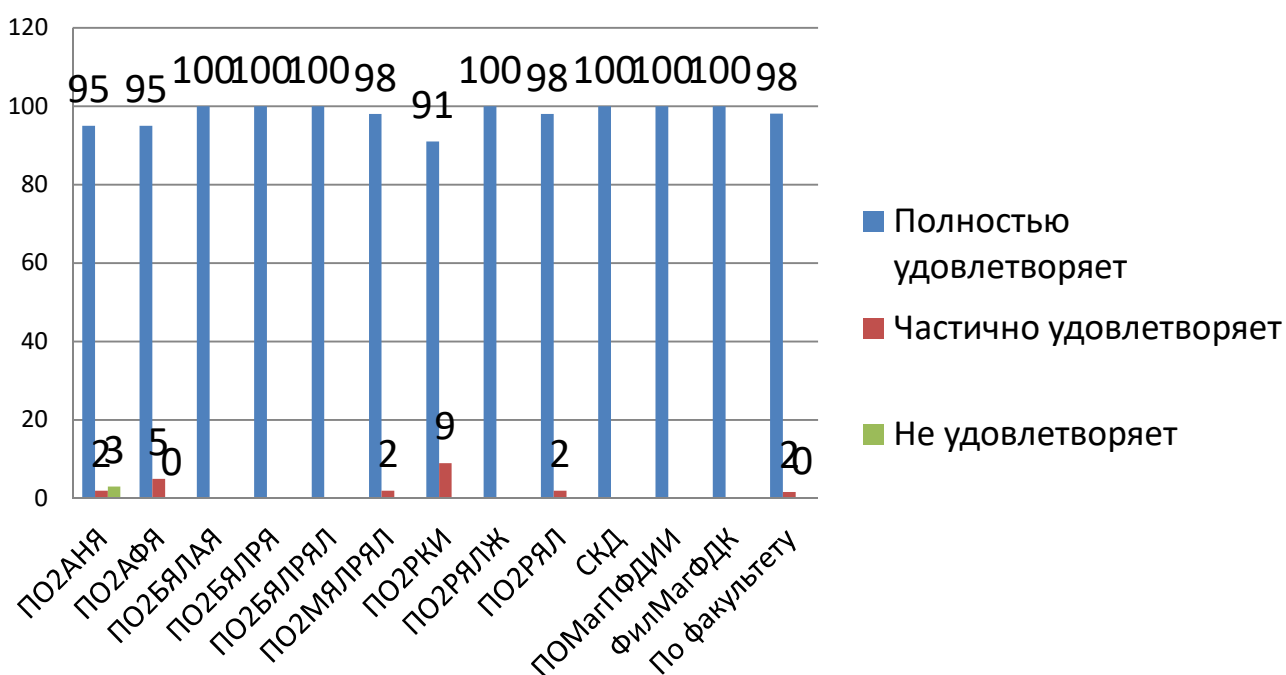
### 7. Есть ли у Вас возможность подключения к электронной информационно-образовательной среде университета из любой точки, где есть сеть «Интернет»?



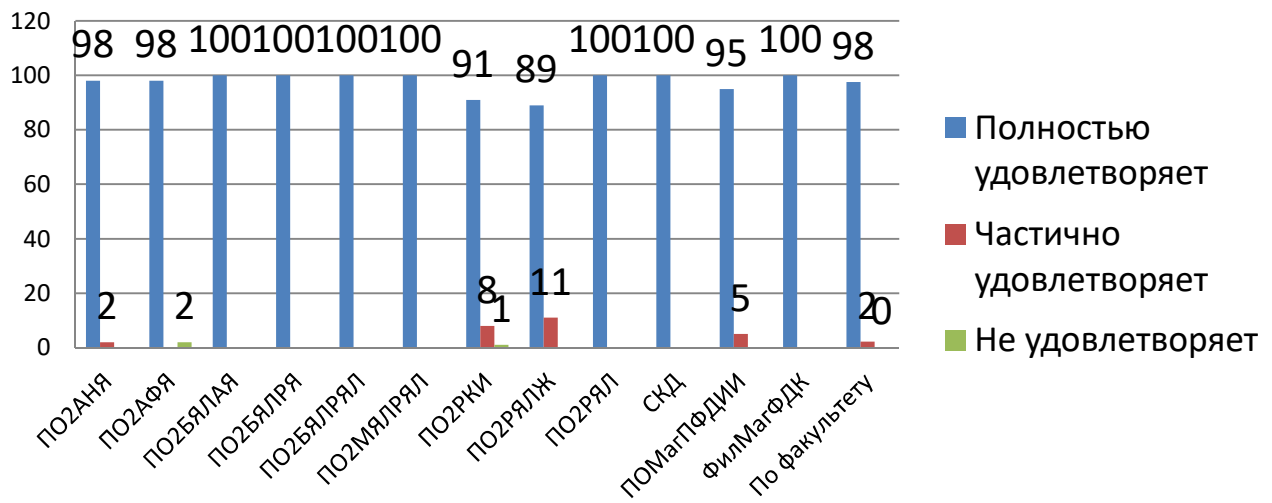
**8. Есть ли у Вас доступ через электронную информационно-образовательную среду университета к учебным планам, рабочим программам дисциплин (модулей), практик, электронным учебным изданиям, электронным образовательным ресурсам, к профессиональным базам данн**



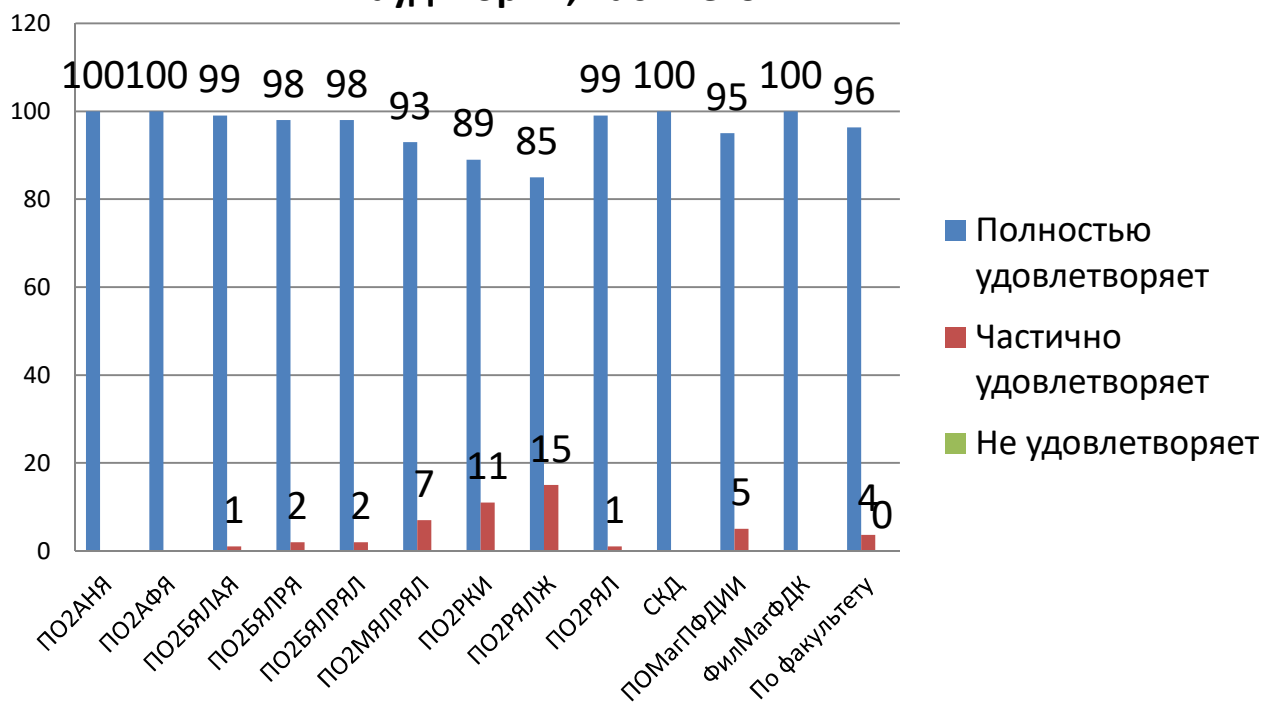
**9. Насколько Вас удовлетворяет материально-техническая база нашего университета?**



### 10. Наличие и качество компьютеров и программного обеспечения, используемых в учебном процессе

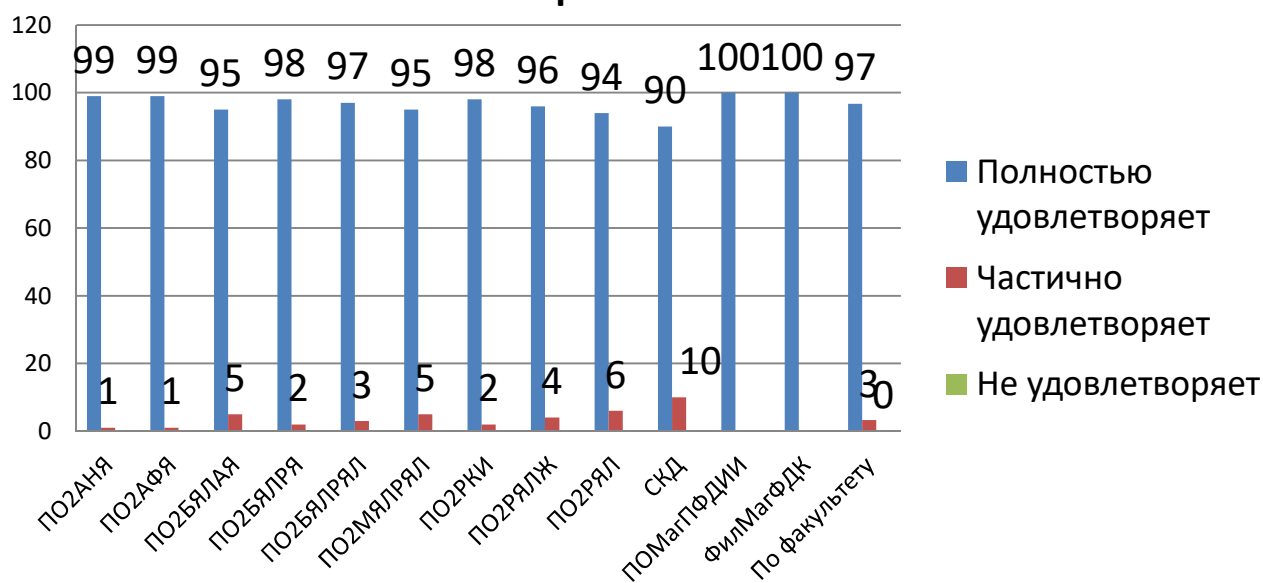


### 11. Наличие лабораторий и специализированных аудиторий, кабинетов

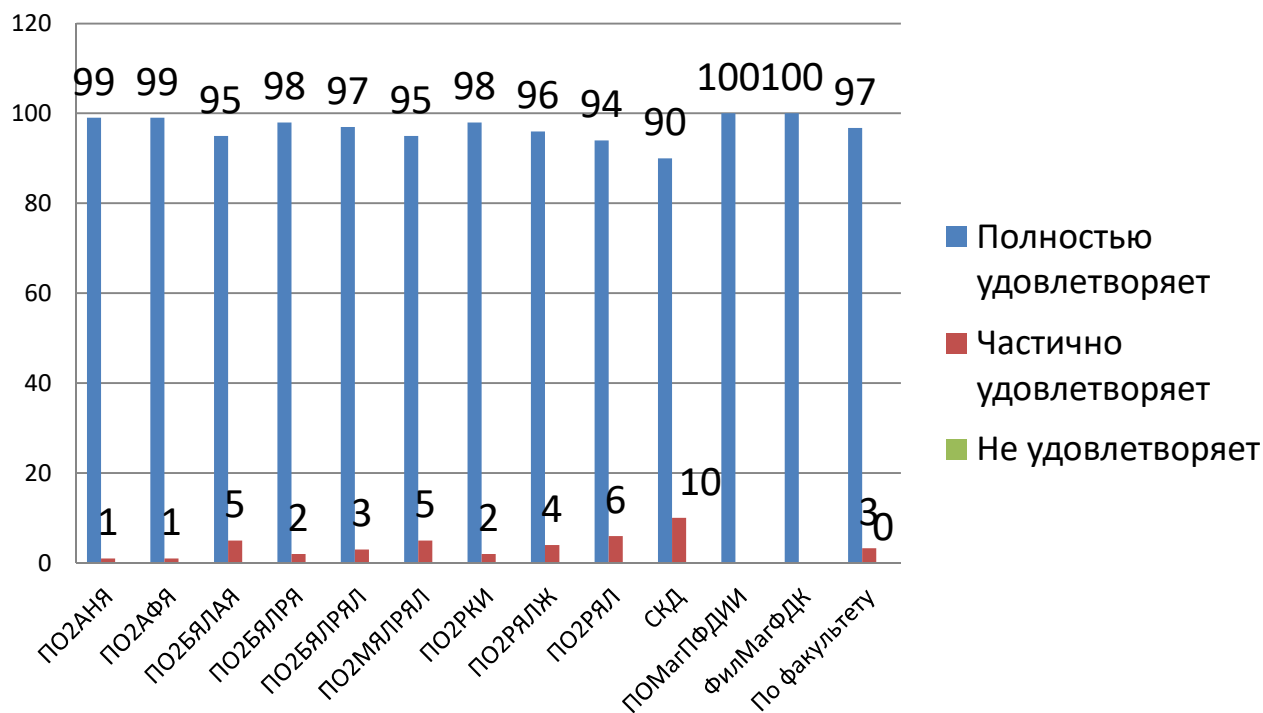




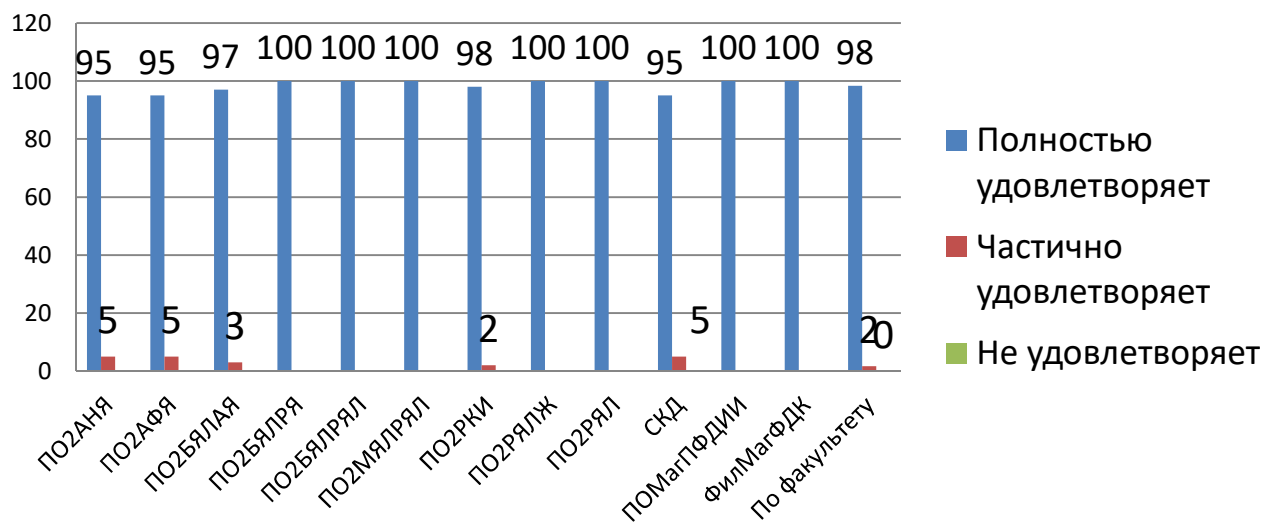
## 12.Наличие и качество учебного и научного оборудования, инструментов, материалов по вашему направлению



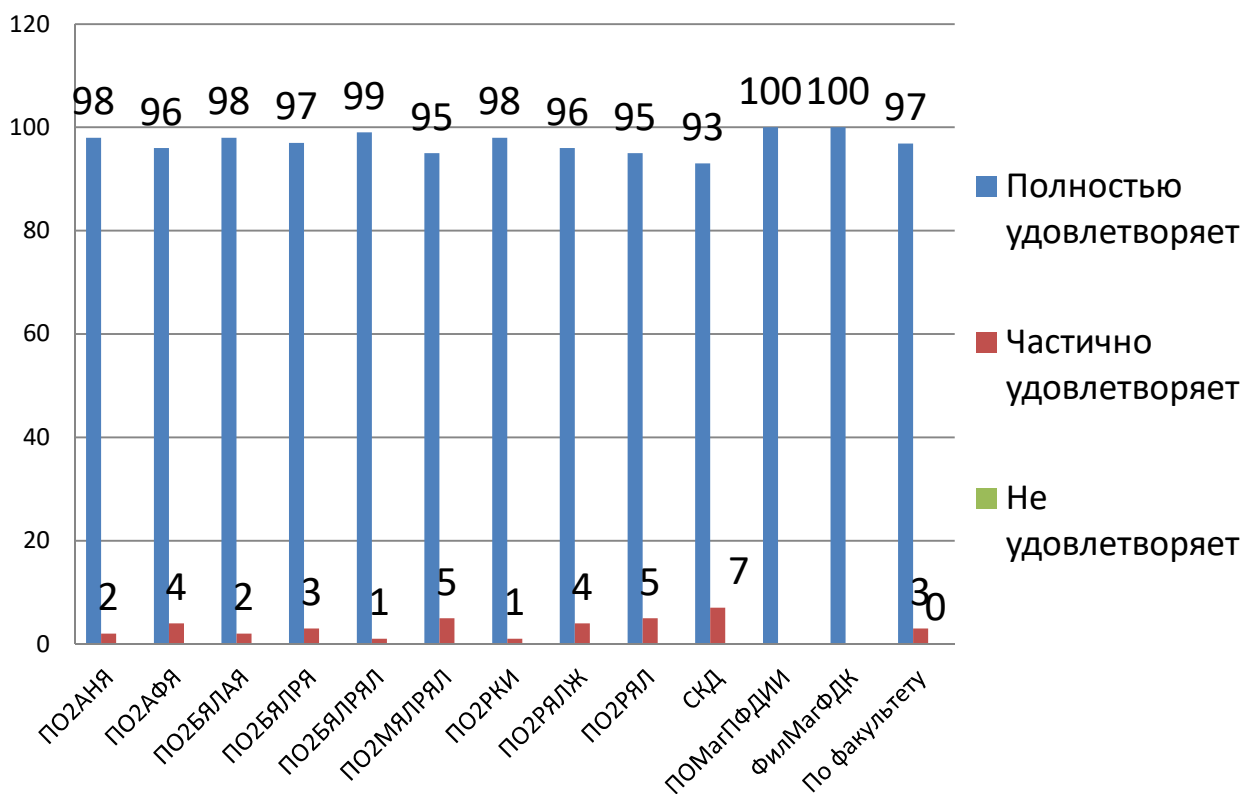
## 13.Оцените, как организована самостоятельная работа в университете: есть ли для этого помещения, компьютерное обеспечение, методические (разъяснительные) материалы преподавателей и др.?



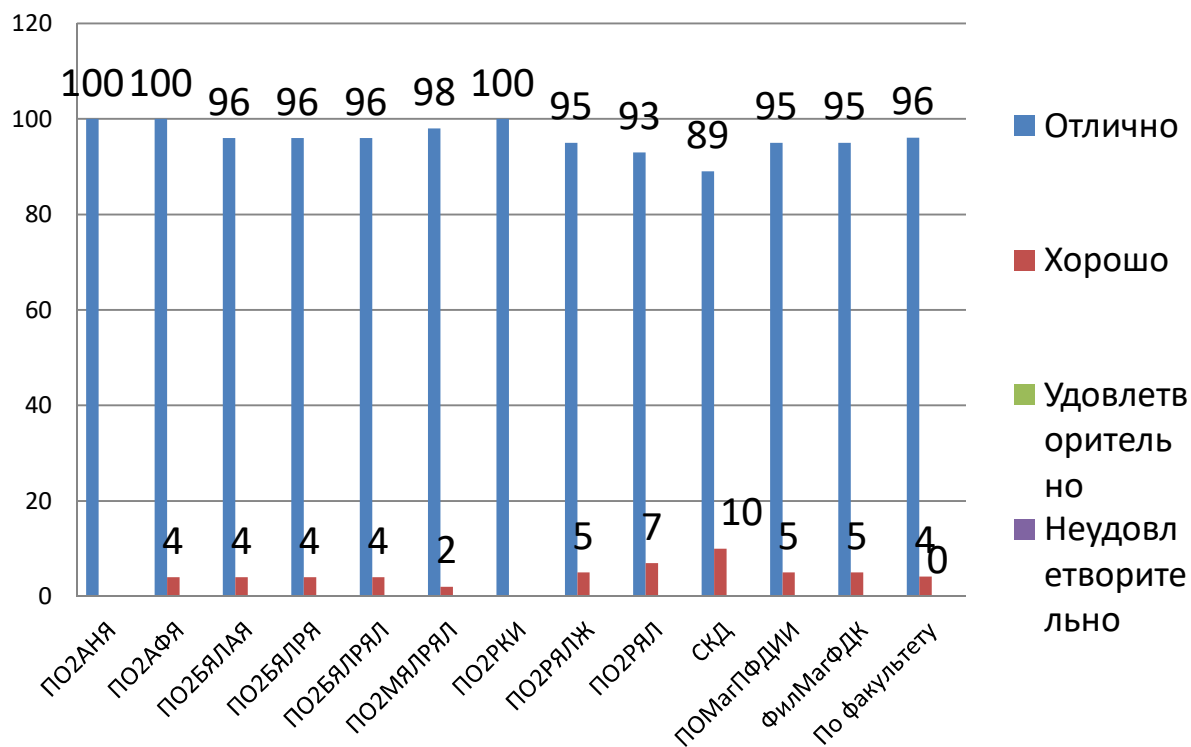
### 14. Насколько Вас удовлетворяет проведение практик, предусмотренных образовательной программой?



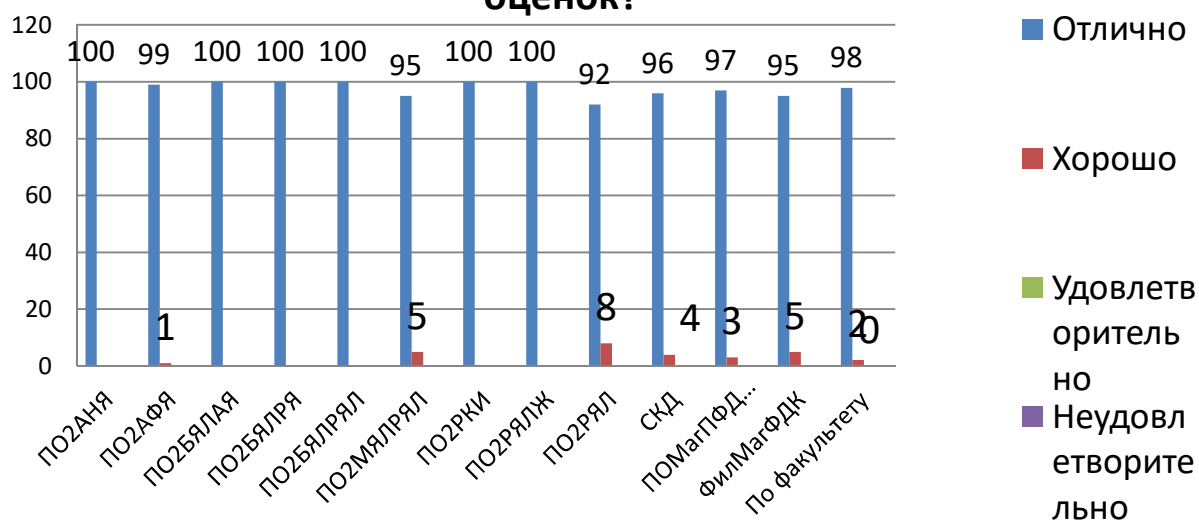
### 15. Работа руководителя(ей) практики



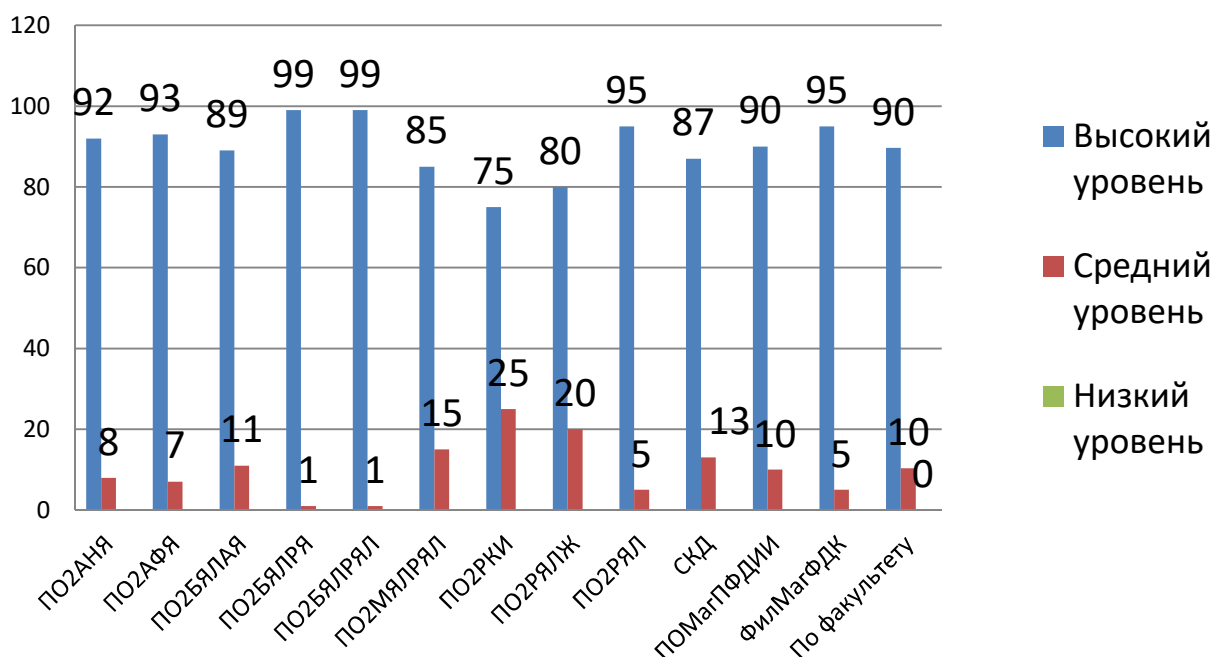
**16. Как бы Вы в целом оценили знания, практический опыт и квалификацию преподавателей, проводивших (проводящих) у Вас учебные занятия, практики?**



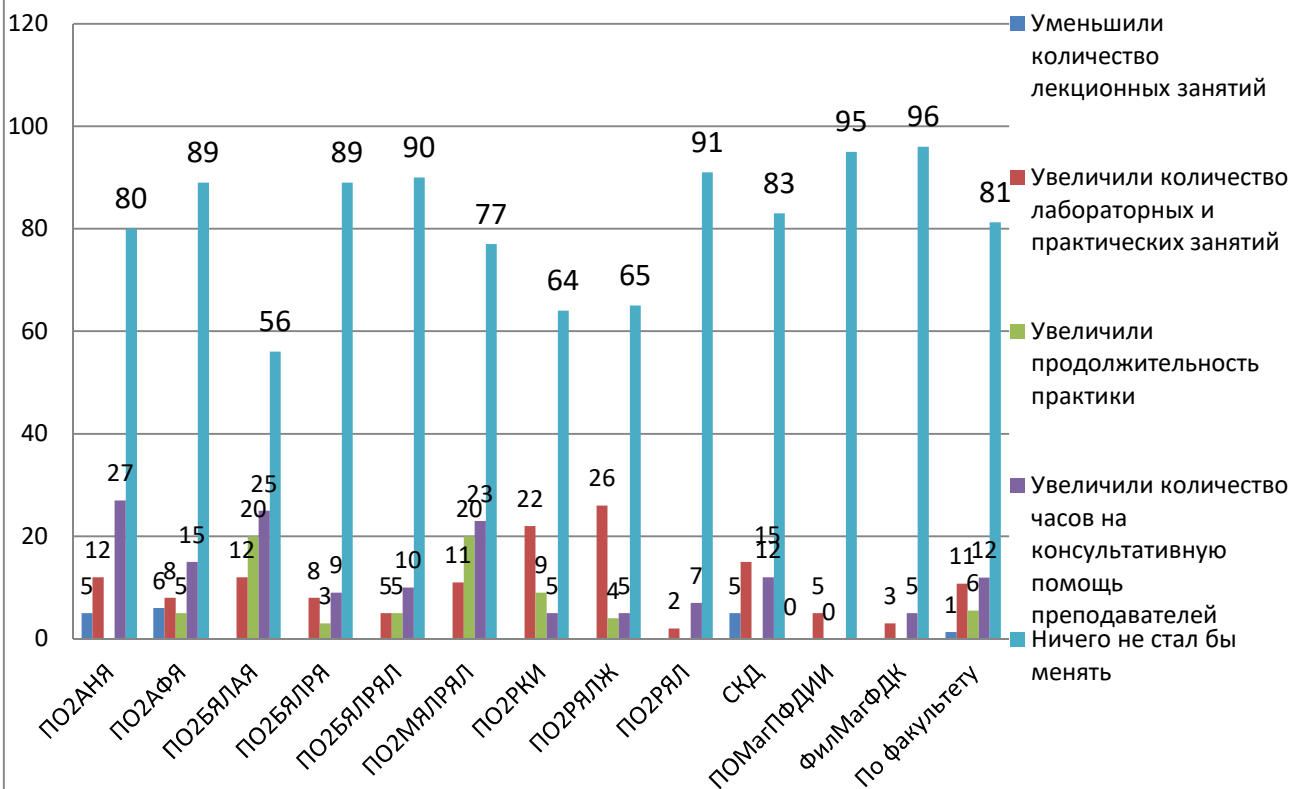
**17. Как бы Вы в целом оценили преподавателей, проводивших у Вас учебные занятия, практики с точки зрения объективности и непредвзятости оценок?**



### 18. Насколько высоко Вы оцениваете уровень Вашей теоретической подготовки по специальности (направлению подготовки), на которой(ом) учитесь?



### 19. Если бы у Вас была такая возможность, то Вы бы: (может быть выбрано несколько вариантов ответа)



**20. Оцените, пожалуйста, качество образования по Вашей образовательной программе в целом:**

